



Réintégration écologique et environnementale de la décharge de Morne-à-l'Eau

**Un équipement structurant près du Canal des Rotours
En réserve de Biosphère**



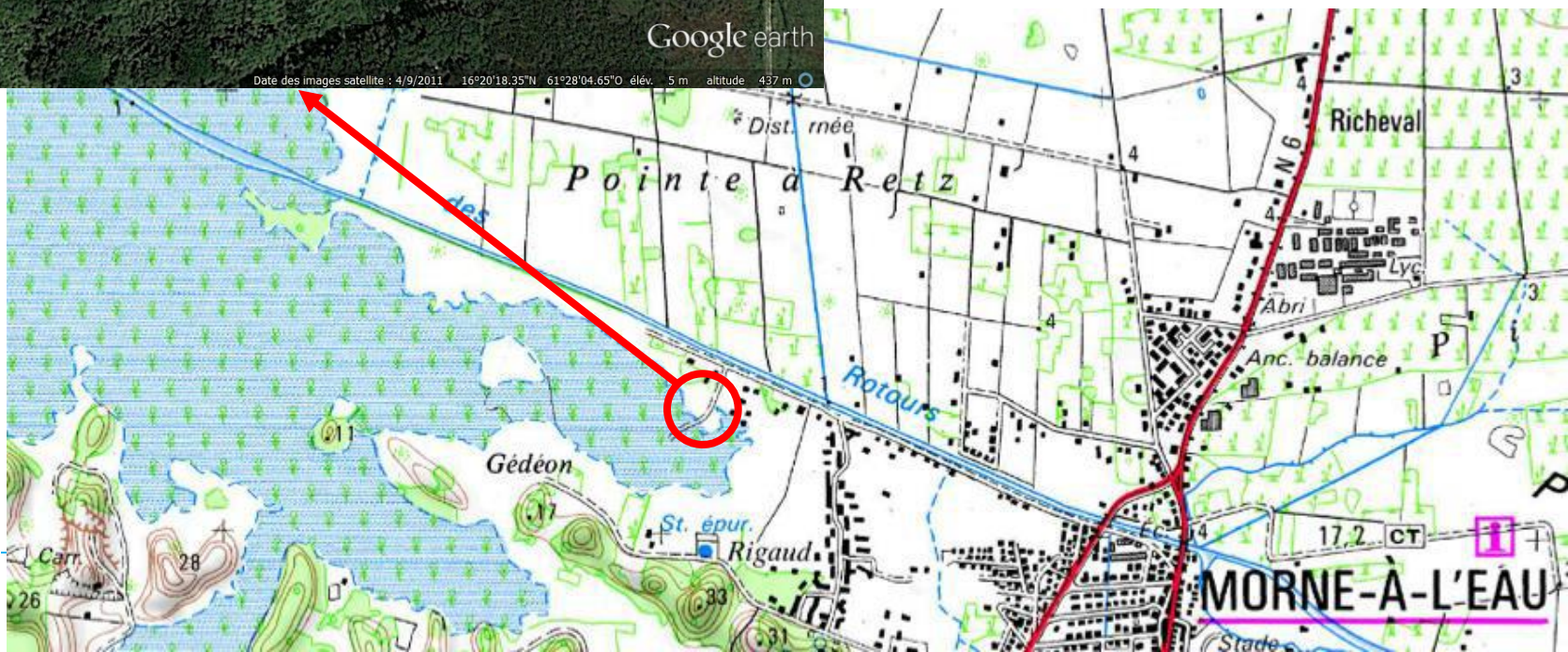


Une position au cœur de zones de biodiversité exceptionnelle



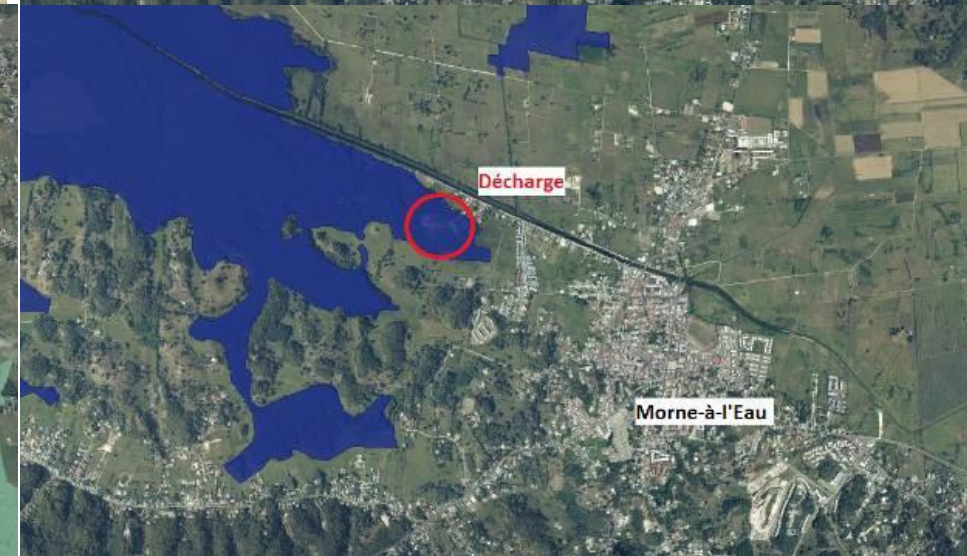
Google earth

Date des images satellite : 4/9/2011 16°20'18.35"N 61°28'04.65"O élév. 5 m altitude 437 m







Une position au cœur de zones de biodiversité exceptionnelle





Contexte:

- Fermée depuis 2008
- 4 ha dans le domaine du CERL
- En forêt marécageuse
- En zone tampon de réserve de Biosphère
- A proximité du Canal des Rotours

-  Parc nationaux
-  Réserves de biosphère
-  Terrains du Conservatoire du littoral
-  Sites Ramsar



Travaux de réhabilitation

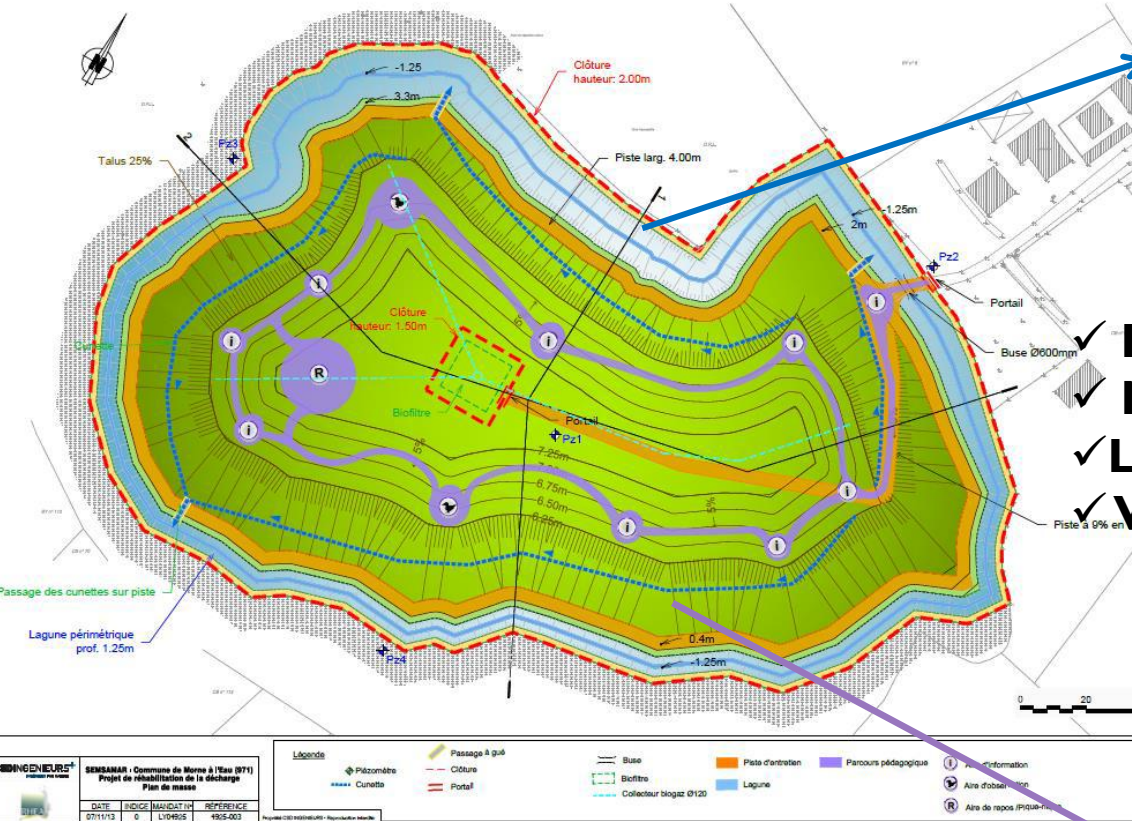
▶ Le parti pris:

- ▶ Respecter et optimiser les prescriptions de l'arrêté préfectoral
- ▶ Réduire fortement voire éliminer les risques posés par le site sur l'environnement remarquable : milieux naturels, les sols, la nappe superficielle, le climat, la réserve de Biosphère, le canal des Rotours
- ▶ Valoriser le site en lui affirmant une vocation éco pédagogique eu égard au coût des travaux et à sa localisation à proximité du canal des Rotours, sujet d'un programme d'aménagement intégré et doux





Travaux de réhabilitation



- ✓ Restauration écologique du milieu
- ✓ Maîtrise des pollutions
- ✓ Lagune périmétrique
- ✓ Vocation éco-pédagogique



INGÉNIEURS Sensamar - Commune de More à l'Éau (971) Projet de réhabilitation de la décharge Plan de masse	DATE: 07/11/13 INDICE: 0 MANDAT: L14915 REPERCE: 495-003	Légende Pézomètre Cunette Passage à gué Clôture Portail	Buse Biosiltre Collecteur biogaz Ø120	Piste d'entretien Lagune	Parcours pédagogique Piste à 9% en élév.	① Aire d'information
						② Aire d'observation
Projet: CEI 1010100101 - Reproduction interdite						



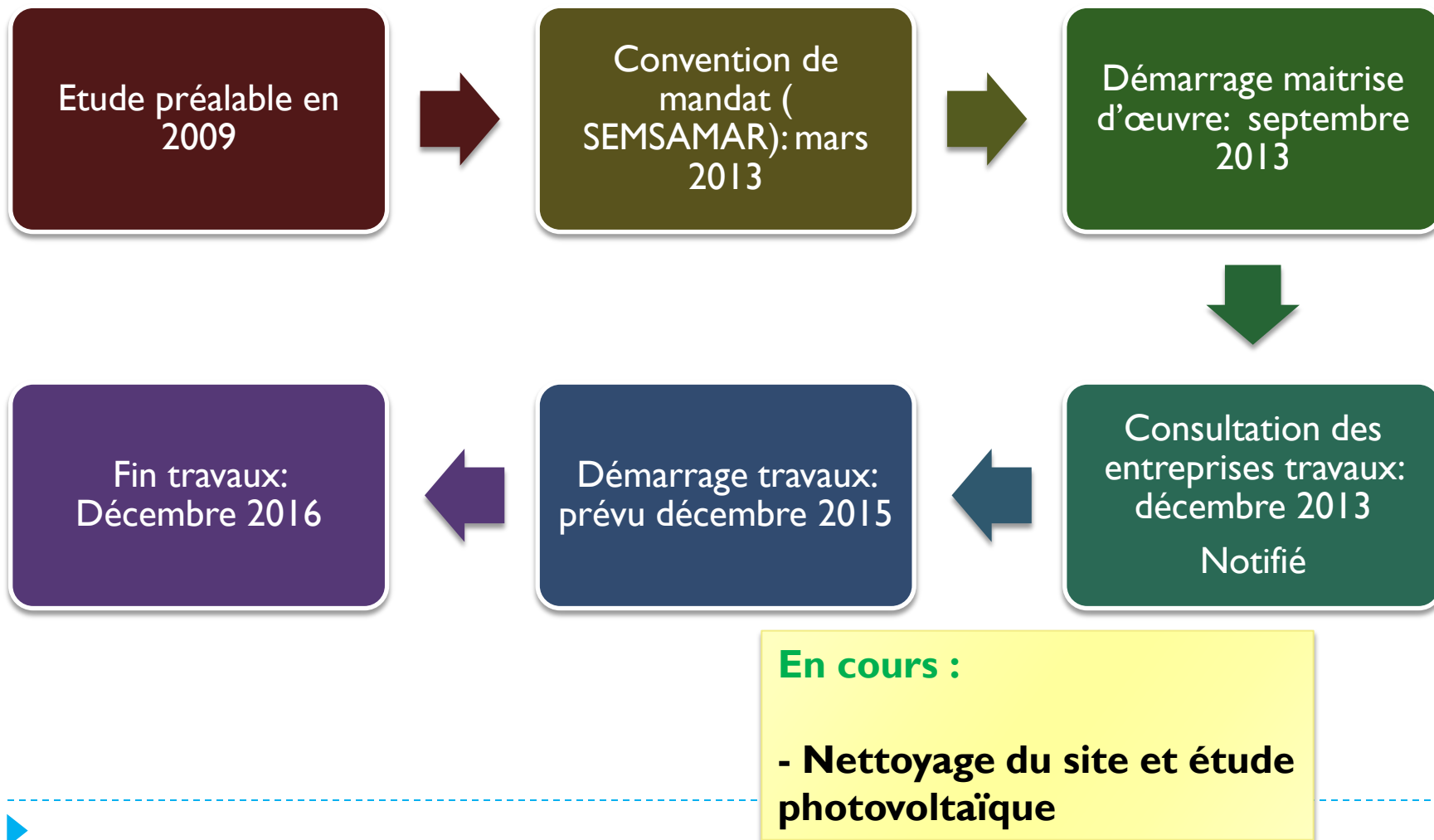


Travaux de réhabilitation

- ▶ Scénario de réintégration retenu après l'analyse coût/avantage:
 - ▶ Réduire l'emprise de la décharge et création d'une lagune périmétrique plantée
 - ▶ Remodelage du dépôt en dôme avec un talus en pentes douces
 - ▶ Assurer l'étanchéité par géosynthétique bentonitique
 - ▶ Drainage du biogaz sous étanchéité et traitement en biofiltre
 - ▶ Récupération des eaux de ruissellement par un système de cunettes
 - ▶ Sécurisation des accès au site et biofiltre (fermeture à clef)
 - ▶ Suivi (piézomètre) et entretien
 - ▶ Aménagement d'un parcours pédagogique
- ▶ **PLAN DE GESTION pour étudier la compatibilité sanitaire avec la présence humaine sur le site et définir des mesures de gestion**



Calendrier des travaux de réintégration environnementale





Plan de financement

Dépenses	%	Euros HT
Etudes techniques, l'éco conditionnalité du projet	1,75	33 020
Honoraires (Moe, SPS, CT...)	4,17	78 734
Travaux	91,44	1 725 755
Divers (Publication, affichage, reprographie...)	0,81	15 244
Rémunération mandataire	1,83	34 615
Total	100	1 887 368

Recettes	%	Euros HT
ADEME	49,42	932 798
DETR	25,28	477 096
Office de l'Eau	5,30	100 000
Ville	20,00	377 474
Total	100	1 887 368

