

Mercredi 28 Novembre 2018

CAISSE
DES
ÉCOLES

ASSEMBLÉE GÉNÉRALE

Rapports d'activités et financier de 2016 à 2018





RAPPORT MORAL DU PRESIDENT

La restauration scolaire à Morne-à-l'eau, un enjeu de
santé publique





RAPPORT D'ACTIVITÉS

La restauration scolaire à Morne-à-l'eau, un enjeu de santé publique

- Fonctionnement
- Activités
- Actions menées



La restauration scolaire en chiffres

1160 repas par jour

- Confectionnés à la cuisine centrale et livrés dans les 10 restaurants scolaires de la ville

50 repas environ

- Pour les accueils de loisirs du mercredi, petites et grandes vacances



La Caisse des écoles

Nutrition

- Ne se contente pas de nourrir les élèves

Education

Santé publique

- Gère la cuisine centrale et le restaurant des personnels
- Etablissement public communal administré par un comité de 13 membres



La Restauration scolaire en chiffres

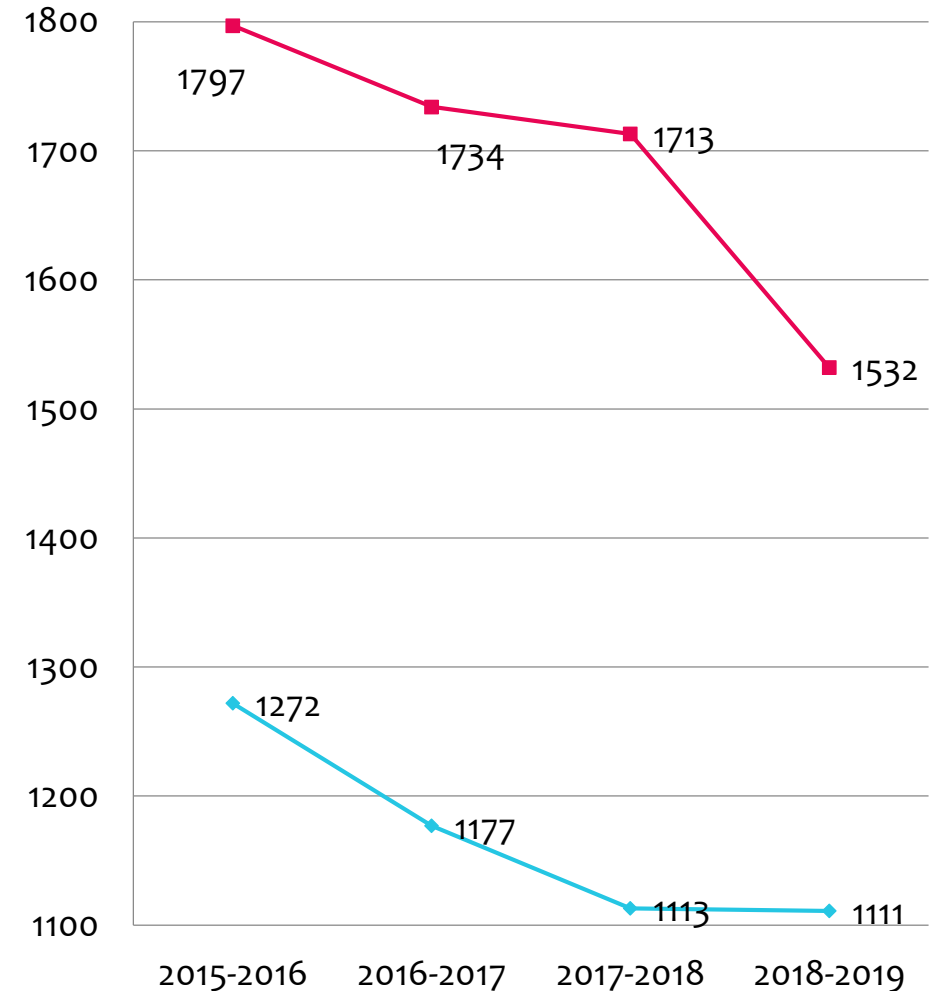
- En 2017-2018

144 166 repas confectionnés

- 29 Agents mettent tout en œuvre pour faire du repas un moment privilégié

- Qualité
- Traçabilité des produits
- Formation des personnels
- Information des familles

EFFECTIF MOYEN JOURNALIER

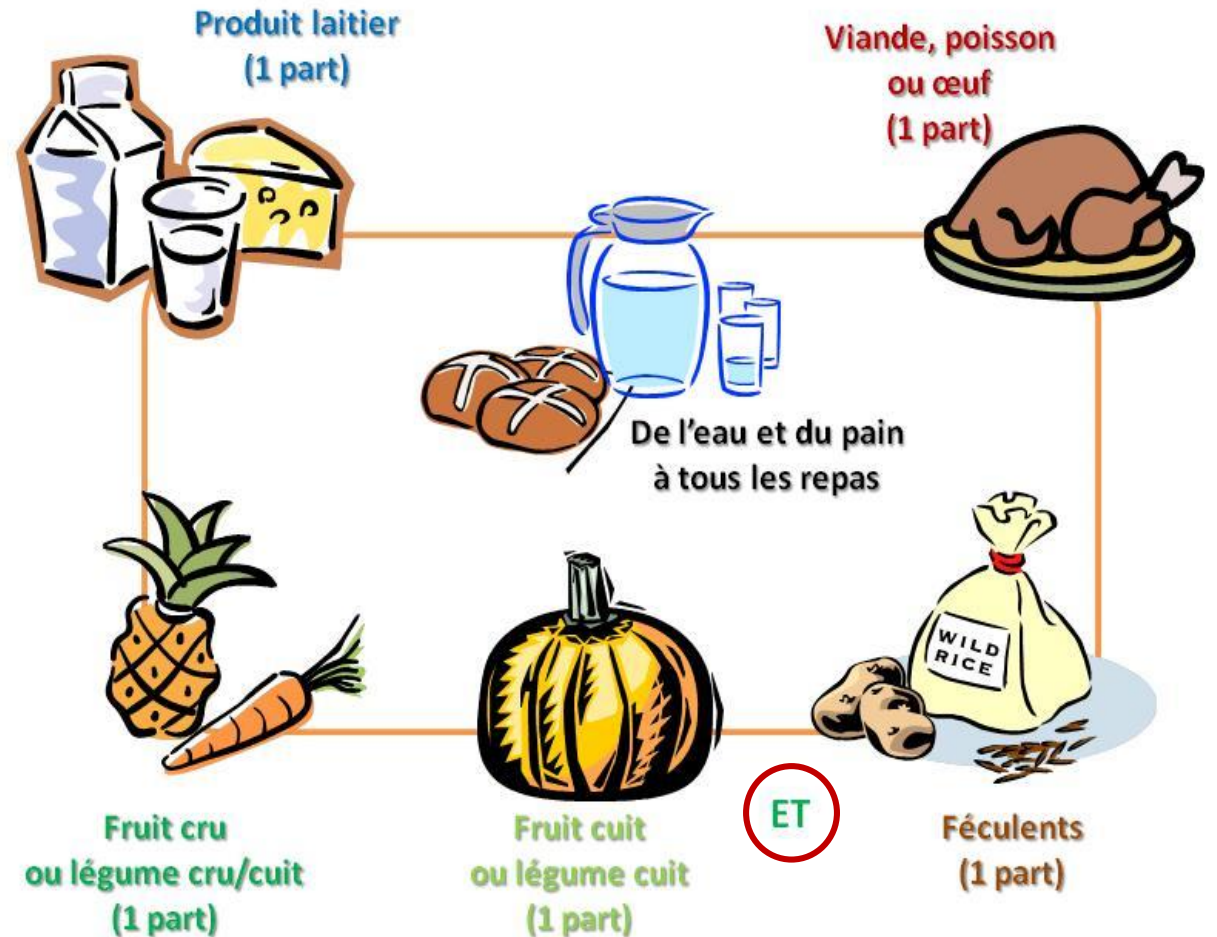


Les menus

- Décidés en commission trimestrielle multidisciplinaire

- Elu
- Caisse des écoles
- DETL
- Parents d'élèves
- Diététicienne de l'IREPS

- Suite à l'enquête de satisfaction, 58% enfants de maternelle et 78% en élémentaire boudaient les légumes



Les menus

- Équilibrés, variés et adaptés aux recommandations du GEMRCN (Groupe d'Études des Marchés Restauration Collective et Nutrition)
- Les grammages des plats servis répondent aux besoins des enfants
- Suggestions de menu pour les repas du soir
- Mis en ligne sur le Facebook de la ville tous les 15 jours
- Les produits locaux représentent 1/4 de la consommation hebdomadaire



Allergie et interdits alimentaires

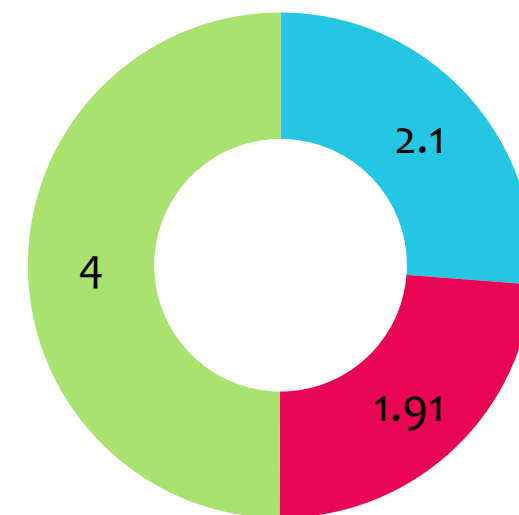
- Accueil les enfants souffrant d'allergie alimentaire non sévère – repas de substitution

Tarification de la Restauration scolaire

- La participation financière des parents est calculée en tenant compte du revenu du ménage
- Forfait mensuel fixe sur 140 jours de fonctionnement

Tranche	Revenus mensuels des parents	Forfait mensuel
Tranche 1	0 à 1200 €	27.04 €
Tranche 2	1200.01 à 1524 €	31.40 €
Tranche 3	1524.01 et plus	34.34 €

Coût du repas



- PARENTS
- CAF
- COMMUNE



Actions menées en partenariat

avec l'équipe enseignante, la CANGT, les associations de la ville (Etoile ACM, NAM...), BIOMORNE et France AGRIMER...

- Atelier de sensibilisation du « bien mangé local » - Bosredon élémentaire
- Petit déjeuner équilibré – Pointe à Retz
- Fruit pour la récré – Toutes les écoles
- Atelier sur la groseille pays – Lasserre
- Dégustation des produits du jardin de l'école – Bourg élémentaire
- Atelier sensoriel sur de nouvelles recettes – Accueils de loisirs

D'autres actions :

Lutte contre le gaspillage alimentaire, portes ouvertes...

Qualité

Découvertes
gustatives

Diversité et
durabilité

Actions phares 2016-2018

La restauration scolaire est un lieu de découverte des produits, d'apprentissage de l'équilibre alimentaire grâce aux aliments servis et aux actions éducatives





RAPPORT FINANCIER

La restauration scolaire à Morne-à-l'eau, un enjeu de santé publique



Bilan financier de 2016 à 2018

	2016	2017
Résultat de l'exercice	- 229 060,95 €	+71 954,78 €
Résultat global de clôture	+ 286 471,97 €	+ 216 809,84 €

Malgré un budget de plus en plus contraint, nos actions restent de qualité

BUDGET PRIMITIF 2018

LIBELLÉ	BUDGET VOTÉ	CONSOMMATION...
FONCTIONNEMENT		
Dépenses	1 651 846,45 €	76,34 %
Recettes	1 358 549,32 €	76,15 %
	- 293 297,13 €	
INVESTISSEMENT		
Dépenses	531 609,86 €	3,84 %
Recettes	531 609,86 €	100%

Un budget voté en déséquilibre dans la section fonctionnement de 293 297.13 €. Pour diminuer ce déficit une subvention complémentaire de 145 600 € sera allouée à la CDE lors du prochain conseil municipal.



Renouvellement des administrateurs

Lorem ipsum dolor sit amet, consectetur
adipiscing elit





Merci pour votre participation

