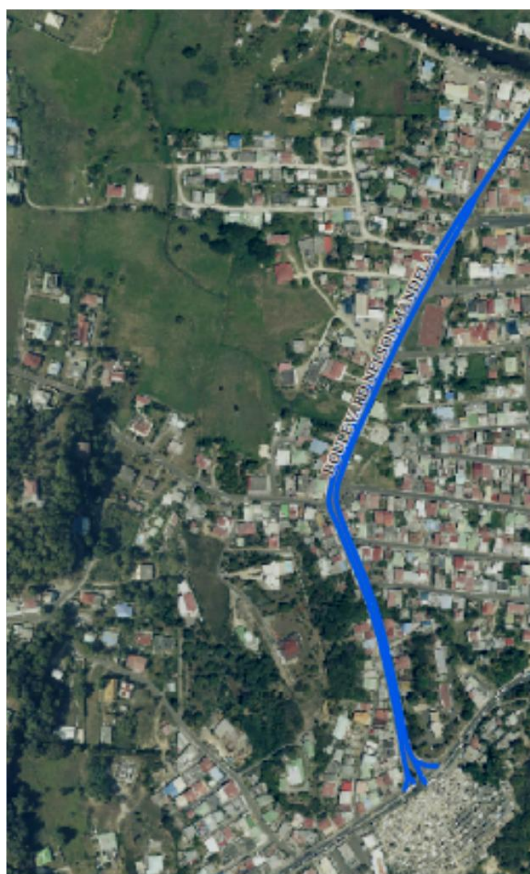




Ville de Morne-à-l'Eau

Adressage du territoire communal : Comment présenter son adresse ?



« Etre accessible : une démarche très simple à appliquer ! »

La mise en place de l'adressage sur l'ensemble du territoire mornalien va permettre de résoudre les désagréments rencontrés par chacun d'entre nous : problème de réception des courriers ou colis, difficulté à retrouver son chemin, arrivée tardive des secours, etc....

Votre mission sera maintenant d'écrire votre adresse correctement. L'objectif est d'avoir une adresse précise et complète pour être accessible.

Il suffit de suivre simplement les indications suivantes :

Pour un habitat **collectif**, il faut **6 lignes maximum**.

Pour un habitat **individuel**, il faut **4 lignes maximum**.

1. **Identité du destinataire :**
titre ou qualité, prénom, nom
2. **Point de remise :**
n° appartement, étage, couloir, escalier
3. **Lieu géographique :**
résidence, bâtiment, immeuble, tour, entrée
4. **N°, INDICE DE REPETITION (A, B, C..), TYPE (RUE, AVENUE,...) ET NOM DE LA VOIE**
5. **LIEU-DIT, SECTION OU SERVICE PARTICULIER DE DISTRIBUTION (PAR EXEMPLE : POSTE RESTANTE)**
6. **CODE POSTAL et LOCALITE DE DESTINATION**

6 règles d'or :

- Des informations ordonnées du nom et raison sociale à la localité du destinataire
- 6 lignes maximum
- 38 caractères maximum par ligne, (espace compris). Un espace doit figurer entre chaque mot
- Pas de ponctuation, ni d'italique, ni de souligné à partir de la ligne "N°, type et de la voie".
- Dernières lignes toujours en majuscules (Les 3 dernières lignes conseillées).
- Pavé adresse aligné à gauche.

En voici des exemples :



Mme et M. RAPHAELA Franck
Porte 10 Bâtiment A
Résidence les Alamandas
15 RUE JULIEN URANIE
BRION
97111 MORNE-A-L'EAU

Mme et M. ELYZER Alain
Villa n°13
Résidence les Colibris
2 CHEMIN DE GEDEON
ROTOURS
97111 MORNE-A-L'EAU

Mme RAPHAELA Huguette
8 RUE DES RAISINS DES COUDRES
ROTOURS
97111 MORNE-A-L'EAU



M. ELYZER Jimmy
10 F RUE CALEBASSE
BOSREDON
97111 MORNE-A-L'EAU

Sur les boîtes aux lettres, il faudrait aussi bien renseigner son nom et ses prénoms. Le numéro de chaque maison devrait être bien affiché. Tous ces actes pourront rendre optimale le service de la Poste, mais aussi les interventions des concessionnaires en cas de difficultés : Eau, électricité, téléphone, etc...